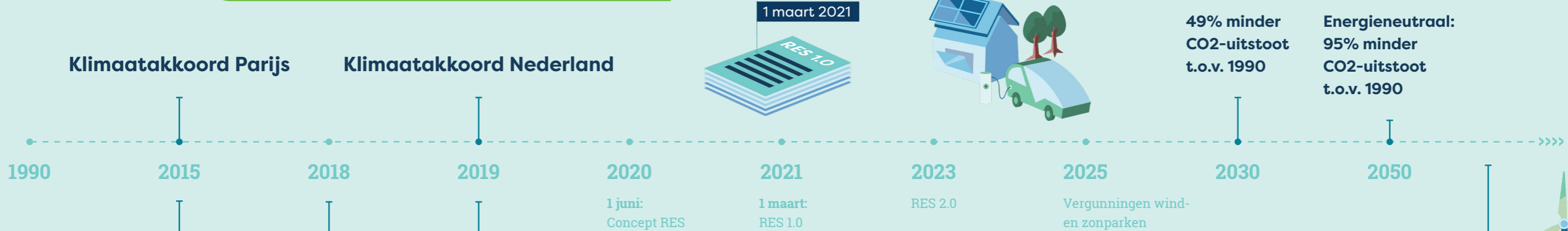


Partners: Aalten • Berkelland • Bronckhorst • Doetinchem • Montferland • Oost-Gelre • Oude IJsselstreek • Winterswijk i.s.m. provincie Gelderland, netbeheerder Liander en Waterschap Rijn en IJssel.

# “De RES benut kansen en mogelijkheden voor de energie-ambities in de Achterhoek”



## Energie-ambities Achterhoek

### Gelders Energie Akkoord 2015 (GEA)

Ambitie: Gelderland  
Energieneutraal in 2050

### Regionale Uitvoerings-agenda Achterhoek 2018 (RUAA)

(gebaseerd op Local Action Plan 2012 en Akkoord van Groenlo 2013)

**Ambitie:**  
Achterhoek energieneutraal in 2030

**Eén van de projecten van RUAA:** Document Achterhoeks koersdocument voor duurzame energie (ruimtelijk kader duurzame energie Achterhoek)

### Beleid duurzame energieopwekking en ambities

- Per gemeente\*
- In afstemming met inwoners en stakeholders

\*Aalten, Berkelland, Bronckhorst, Doetinchem, Montferland, Oost-Gelre, Oude IJsselstreek, Winterswijk

Resultaten opwek gerealiseerde projecten duurzame energie via zon en wind per gemeente tellen mee voor de RES Achterhoek.

### Start opstellen Regionale Energiestrategieën (RES)

De RES draagt bij aan de landelijke opgave om 35TWh duurzame energie op te wekken met zon en wind door en in 30 regio's.

### Regionale Energiestrategie (RES) Achterhoek:

$$\begin{aligned} &\text{Resultaten opwek gerealiseerde en geplande projecten zon en wind (x TWh)} \\ &+ \\ &\text{Schatting opwek via nieuwe projecten zon en wind (x TWh)} \\ &= \end{aligned}$$

Basis voor bestuurlijke keuzes eerste bod voor concept RES (en basis voor RES 1.0 en RES 2.0)

#### Principes proces RES Achterhoek:

- Oog voor provinciale, regionale en gemeentelijke belangen, ambities en uitdagingen
- Betrekken van inwoners en stakeholders op lokaal niveau
- Haalbaarheid door afstemming op capaciteit en efficiëntie elektriciteitsnetwerk
- Integrale aanpak door benutten van koppelkansen met andere duurzame en maatschappelijke thema's

#### Totstandkoming concept RES Achterhoek:

**Partners:** acht Achterhoekse gemeenten\* i.s.m. provincie Gelderland, netbeheerder Liander en waterschap Rijn en IJssel

**Bestuurlijk trekker:** Frans Langeveld, wethouder Duurzaamheid Doetinchem

**Consultatie:** colleges B&W

**Participatie:** brede stakeholders

**Besluitvorming en vaststellen concept RES:** wethouders Duurzaamheid

**Coördinatie en ondersteuning:** kerngroep RES o.l.v. programmaleider

NB. Het proces m.b.t. de totstandkoming van de concept RES is aangepast vanwege de coronacrisis.

## Onze 4 pijlers

We doen het samen  
“Samen d'ran”

Resultaatgericht,  
realistisch en  
zorgvuldig

Ambitie “Achterhoek  
energieneutraal in  
2030” centraal

Win-win situaties  
creëren